



**SUPER CHALLENGE CONSTRUCTION SERVICES**  
Chaudronnerie – Tuyauterie – Installation – Manutention et Divers

Port-bouet – vridi cité

N°RCCM : CI-ABJ-2019-B-22979 \* N°CC : 1984370C

05 BP 833 Abidjan 05 / 00225 25 21 00 38 07 / 05 85 83 52 88

[fabrication@sccsindustrie.com](mailto:fabrication@sccsindustrie.com)

[www.sccsindustrie.com](http://www.sccsindustrie.com)

## PRESENTATION DE L'ENTREPRISE

**SUPER CHALLENGE CONSTRUCTION SERVICES (SCCS)** est une entreprise qui a pour objet principale la construction métallique. Elle a été créé en 2019 par Messieurs ADZOYI Sampson Afelike, Mr. Wilson INTSIFUL, Sekyi K. INTSIFUL et doté d'une équipe compétente former tant sur le volet administrative que technique.

Nous fournissons la conception, la fabrication et la livraison rapide d'équipements techniques de grande qualité en aciers doux, en inox, en fibre de verre et en plastique. Disposant de moyens adéquats nous vous accompagnons tout au long de vos projets et de vos choix architecturaux. De l'esquisse à la livraison de votre création, que ce soit des structures métalliques, des façades traditionnelles ou modernes, ou des entrepôts frigorifiques : nous sommes à vos côtés. **SUPER CHALLENGE CONSTRUCTION SERVICES (SCCS)** évolue également dans le domaine du sablage et de la protection des métaux par l'application de couches de peintures industrielles. L'expérience de notre équipe, nous permet de nous positionner comme un partenaire majeur dans ce domaine. **SCCS** est spécialisé aussi dans les secteurs : tuyauterie industrielle, dépannage sur site et révision en atelier, analyse des plans sur vos installations de tuyauterie. Nous faisons des études et fabriquons une vaste gamme de machines chaudronnés et de soudures pour les industries de la Pétrochimie, Chimie Fine, Pharmacie, Cosmétique, Santé, Agroalimentaire et de l'Environnement. Notre réputation explique l'étroit partenariat avec notre clientèle. **SUPER CHALLENGE CONSTRUCTION SERVICES (SCCS)** est renommé pour la fabrication de produits complexes de haute qualité. Même si la plupart des clients sont en Cote d'Ivoire, **SCCS** peut exporter aussi avec succès des produits pour des Grands Groupes et les sociétés d'ingénierie en offrant un service clé en main.

## NOS CONTACTS



Côte d'Ivoire/ Abidjan port-bouët petit de Bassam



00225 25 21 00 38 07  
00225 05 85 83 52 88



00225 05 85 83 52 88



Super Challenge Construction Services



fabrication@sccsindustrie.com



www.sccsindustrie.com



## NOTRE SAVOIR FAIRE

### - **Chambre Froide**

Technologies innovantes et capacité d'anticipation des exigences de la clientèle sont les points forts de SCCS, une société d'avant-garde spécialisée dans la production de chambres froides.



### - **Le sablage et la peinture**

Il consiste à décaper une surface en projetant, à grande vitesse et sous haute pression, un abrasif à travers une buse.



- Décape parfaitement
- Rénovent
- Désoxyde
- Prépare les surfaces pour des revêtements ultérieurs

### - **Soudure**



Construction métallique élaborée suivant plan, fabrication & placement de tuyauterie acier, inox. Fabrication de cuves, bacs et petites charpentes avec ces matériaux.



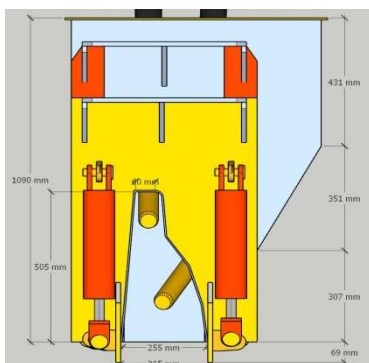
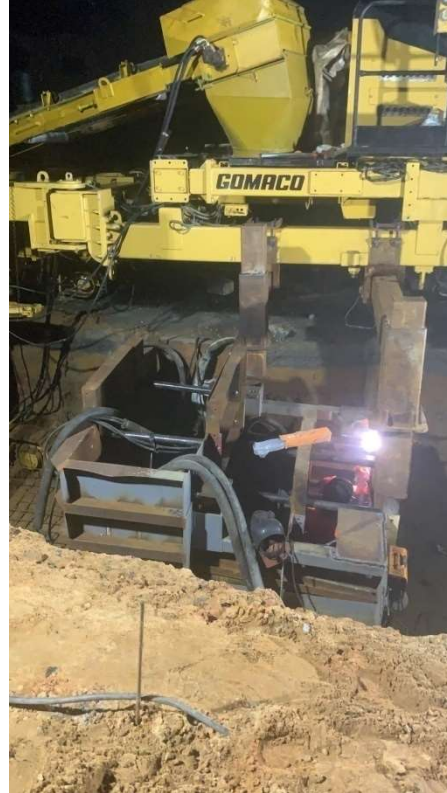
- Tuyauterie



- Chaudronnerie



- Fabrication et réparation de moule





- Hydro dynamitage et sablage



## SERVICES OFFERTS A NOTRE CLIENTELE



SCCS vous offre sans aucun doute le chemin le plus rapide, le plus sûr et le plus avantageux vers la construction d'un bâtiment adapté aux besoins de votre entreprise. Notre gamme de services est

extrêmement complète et comprend le planning préparatoire, l'étude, la conception ainsi que tous les travaux de terrassement: qu'il s'agisse du nivellement, de la mise en œuvre des fondations, des égouts, voire même de l'aménagement de votre parking. En plus, nous assurons intégralement le montage, en ce compris la finition définitive, incluant la pose du carrelage, des portails et portes, des gouttières, etc... Nous construisons entre autre des bâtiments de bureaux & ateliers, Hangars industriels divers, chambres froides & entrepôts destinés au stockage, constructions en acier, Magasins, hangars d'aviation, Garages & salles d'exposition. SUPER CHALLENGE CONSTRUCTION SERVICES (SCCS) a développé un savoir-faire unique dans les métiers de la conception, de la construction métallique et du montage sur site, comme par exemple :

- Fabrication et installation métalliques
- Conception, fabrication et installation de garde-corps
- Fabrication et installation d'une structure métallique pour l'aéronautique
- Fabrication et installation complète de lignes d'assemblage aéronautique
- Conception et fabrication de rampes d'accès

## MOYENS MATERIELS ET HUMAINS DE LA SOCIETE

- Groupe électrogène
- Poste à soudeur autonome 220 V
- Poste à soudeur autonome 380 V
- Groupe électrogène autonome
- Meule 9'', 5'', 4''
- Perceuse magnétique
- Perceuse bétonneuse
- Perceuse de ferraille
- Machine à coupe de bois
- Fraiseuse
- Machine à roulage etc.





## **POURQUOI NOUS PRENDRE POUR PARTENAIRE ?**

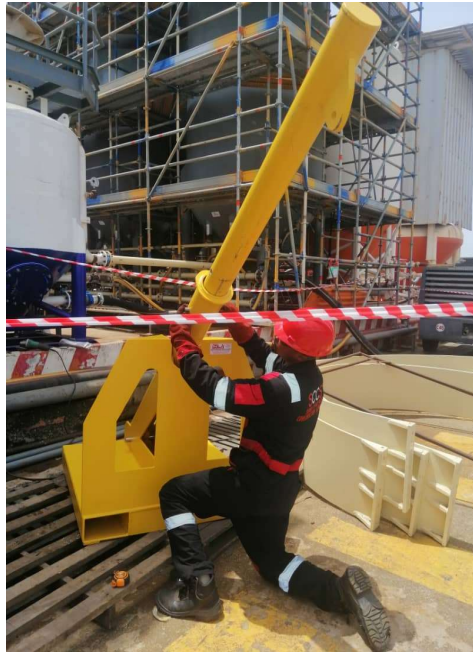
Qualité, technicité, compétitivité et respect des délais sont autant de valeurs qui définissent l'ADN de notre société. De l'étude technique à la fabrication jusqu'au montage sur site. Nous intervenons dans tous les secteurs d'activités.

Les solutions les plus innovantes, tant en termes de moyens d'étude que d'outils de production, sont chaque jour mises en œuvre afin de répondre aux clients les plus exigeants.

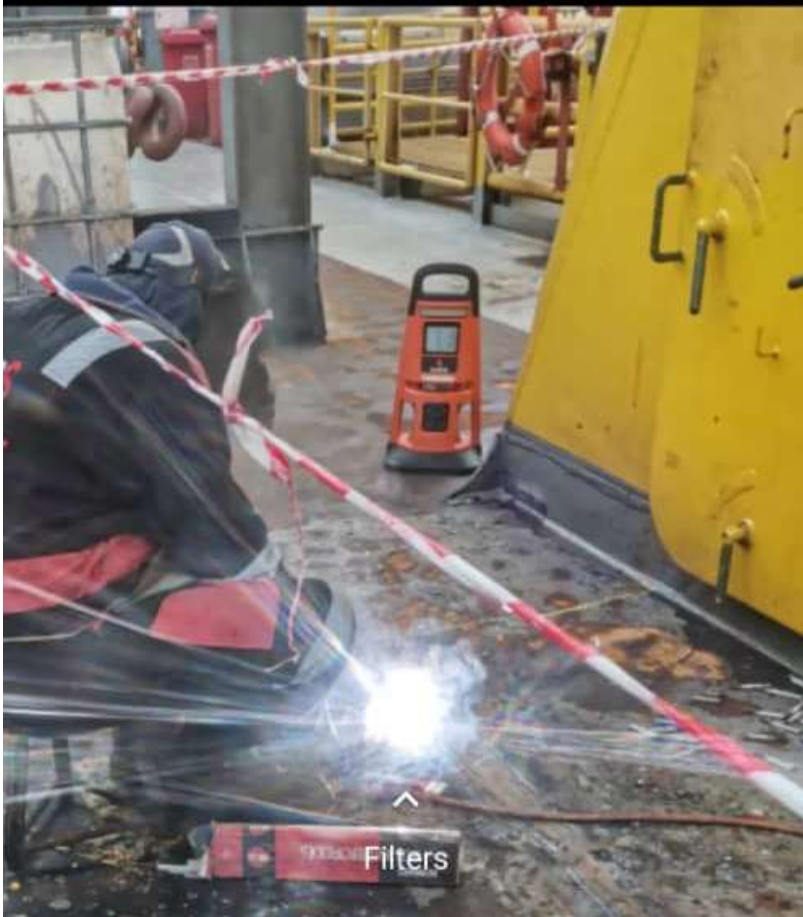
Pour chaque réalisation, de la plus simple à la plus complexe, **SUPER CHALLENGE CONSTRUCTION SERVICES (SCCS)** met en œuvre une véritable politique d'assurance qualité qui nous assure de votre sérénité.

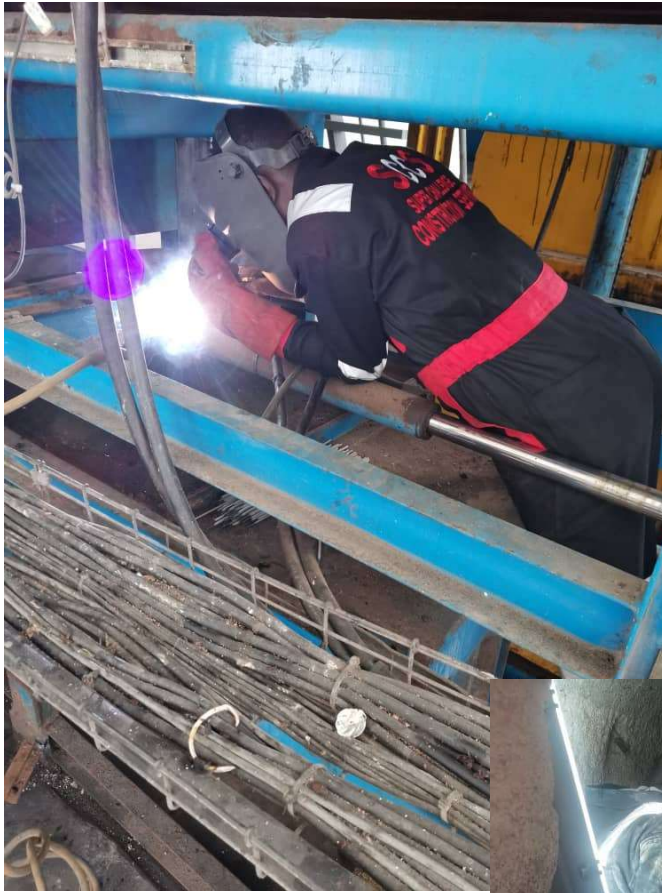


## NOTRE EQUIPE

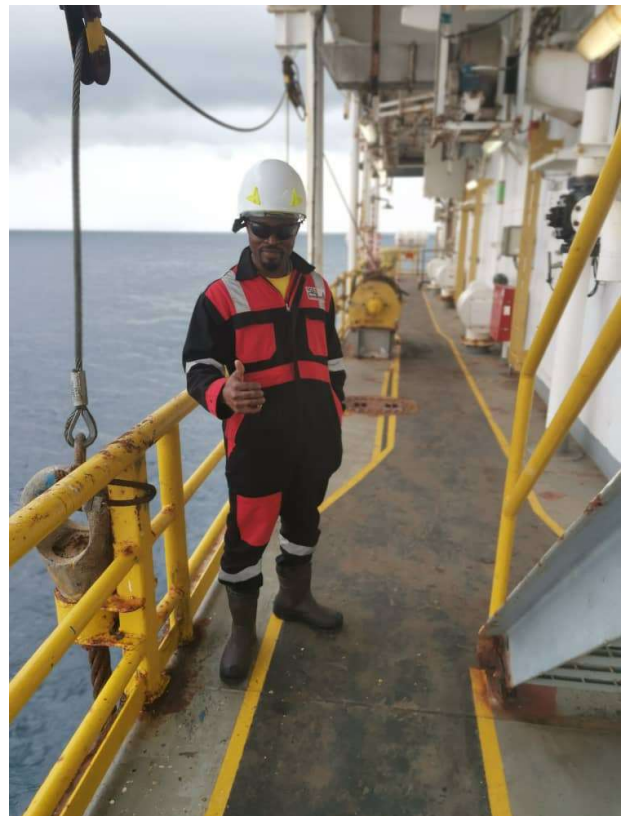




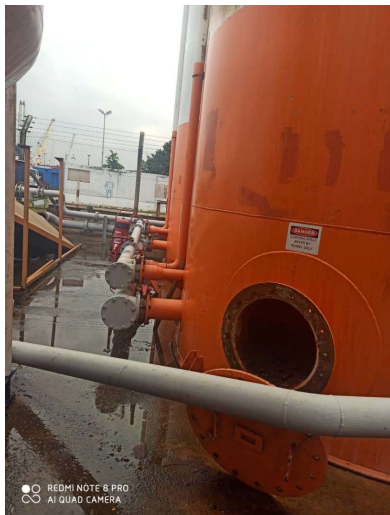
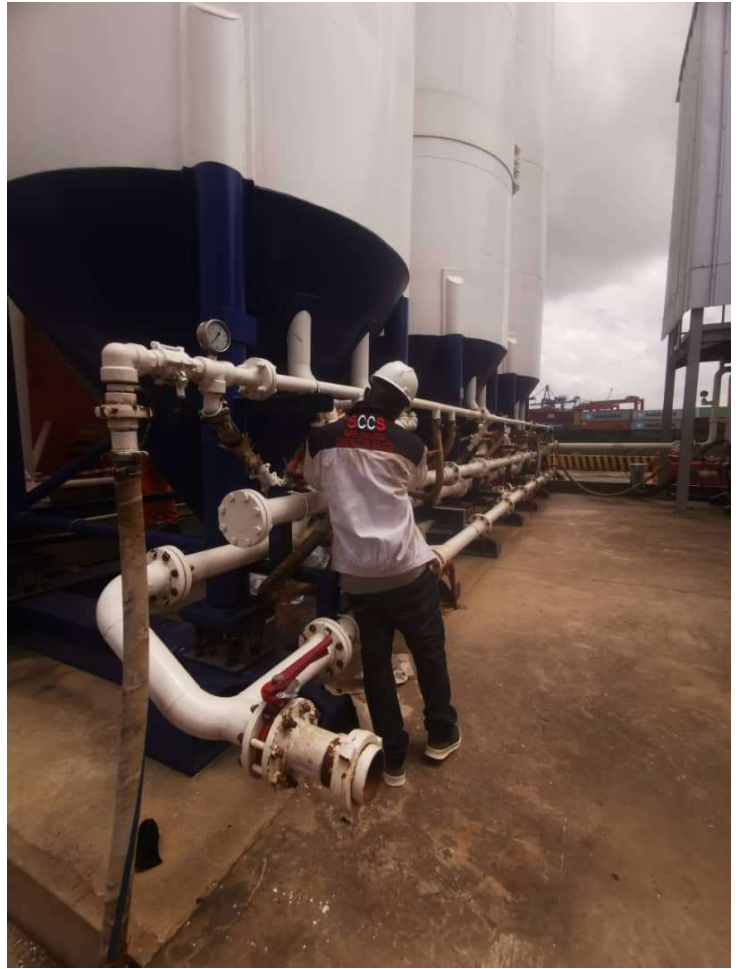












## **NOTRE POLITIQUE DE QSSE**

**SUPER CHALLENGE CONSTRUCTION SERVICES (SCCS)** est une entreprise industrielle qui a l'ambition de fournir des produits et des services innovants.

Sa croissance et sa pérennité dépendent de la satisfaction de ses clients et de la qualité de ses résultats économiques.

Pour répondre à ces enjeux, **SUPER CHALLENGE CONSTRUCTION SERVICES (SCCS)** décide d'adapter le Système de Management de la Qualité, Sécurité, Santé et Environnement en le basant sur les engagements suivants :

- L'implication et la responsabilisation du personnel dans tous les niveaux de l'organisation
- La mesure de la confiance des clients et de la conformité des fournisseurs
- Le respect de la législation, de la réglementation, des normes et autres exigences
- L'analyse et la prévention des risques
- L'amélioration continue des performances, de la réduction des coûts et de la qualité de vie au travail

Ces engagements sont pilotés par les objectifs suivants :

### **En Qualité**

- Être le fournisseur de référence de matériaux innovants
- Fournir le bon niveau de réactivité aux demandes des clients
- Garantir la qualité des produits et des services
- Développer les compétences des employés

### **En Sécurité et Santé**

- Tendre vers le « Zéro accident »
- Prévenir les maladies professionnelles et les risques psychosociaux
- Réduire les risques aux postes de travail
- Prévenir les crises majeures

## **En Environnement**

- Prévenir les impacts environnementaux
- Réduire les déchets et améliorer leur valorisation
- Optimiser l'utilisation des ressources naturelles
- Garantir la gestion et la provenance des substances

La Charte **QSSE** de **SUPER CHALLENGE CONSTRUCTION SERVICES (SCCS)** s'appuie sur 6 principes directeurs. Elle s'applique à l'ensemble des sites de travaux.

### **ARTICLE 1**

La Charte Qualité, Sécurité, Santé et Environnement fait partie intégrante de la politique générale de la société. **SUPER CHALLENGE CONSTRUCTION SERVICES (SCCS)** place en tête de ses priorités la santé des personnes, la sécurité des activités, le respect de l'environnement ainsi que la satisfaction de ses clients.

### **ARTICLE 2**

La direction et le personnel de la société connaissent et appliquent la Charte à tous les niveaux : chacun est conscient de son rôle et de sa responsabilité personnelle en matière de prévention des risques d'accidents majeurs, d'atteinte à la santé ou de dommage à l'environnement.

### **ARTICLE 3**

Sur l'ensemble de ses sites, **SUPER CHALLENGE CONSTRUCTION SERVICES (SCCS)** s'engage au respect des lois et des réglementations qui lui sont applicables.

### **ARTICLE 4**

**SUPER CHALLENGE CONSTRUCTION SERVICES (SCCS)** met en place un système de gestion relatif à la sécurité, à la santé au travail et à la protection de l'environnement adapté à chacun de ses sites.

## **ARTICLE 5**

**SUPER CHALLENGE CONSTRUCTION SERVICES (SCCS)** veille à réduire ses impacts en termes d'effluents ou de déchets et ses impacts en matière de sécurité de l'ensemble de ses sites afin de préserver le milieu et de prévenir tout risque d'accident majeur.

## **ARTICLE 6**

**SUPER CHALLENGE CONSTRUCTION SERVICES (SCCS)** adopte une attitude de transparence et de dialogue vis à vis du personnel, des clients, des autorités et des tiers voisins sur sa Charte en matière de sécurité, de santé et de protection de l'environnement.

Ces objectifs sont revus annuellement dans le cadre du plan stratégique de l'entreprise.

Nous sommes rassurés en l'implication de chaque membre du personnel de **SUPER CHALLENGE CONSTRUCTION SERVICES (SCCS)** pour le déploiement efficace et efficient de cette politique Qualité, Sécurité, Santé et Environnement.

En annexe les documents de référence.

**La Direction Générale**

**M. ADZOYI Sampson Afelike**



REPRISE D'ACTIVITE

MINISTRE DU BUDGET  
ET DU PORTEFEUILLE DE L'ETAT  
-----  
DIRECTION GENERALE DES IMPOTS  
-----

REPUBLIQUE DE COTE D'IVOIRE  
Union - Discipline - Travail  
-----



**DECLARATION FISCALE DE MODIFICATION  
DES CONDITIONS D'EXPLOITATION**

**PERSONNES MORALES**  
(Sociétés, associations et autres organismes)

A souscrire :

- après modification des conditions d'exploitation (Art. 284 CGI)
- après mutation de fonds



# REPRISE D'ACTIVITE

**A- IDENTIFICATION DU CONTRIBUABLE**

Raison sociale : SUPER CHALLENGE CONSTRUCTIONS SERVICES RESERVE A L'ADMINISTRATION  
 Sigle : SCCS Forme juridique : SARL UNI-PERSONNE Code CDI : 177  
 Adresse postale :  
 Téléphone n° : 0185352451 N° de compte contribuable : 1984370 C  
 Fax n° : Email : metaliqueconstructrascos@gmail.com Code activité : BTP0202  
 Registre du commerce n° : CI-ABJ-2019-B-22979 Régime d'imposition :  
 délivré le : par :  
 1 - Joindre obligatoirement un exemplaire des statuts de la société

**B- LOCALISATION DU SIEGE SOCIAL**

Ville : ABIDJAN Commune : DORVILLE  
 Quartier : IRIBI CITE Rue :  
 Lot n° : Ilot :  
 Réf. cadastrale  
 - Section : Parcelle :  
 - TF N° :

**C- AUTRES ETABLISSEMENTS**

Nature	Nombre	Localité
Entrepôt		
Magasin		
Succursale (agence)		
Usine		
Boutique		
Autres (2)		

2 - Produire un état complémentaire si nécessaire

**D- ACTIVITES**

Activité principale  
 - Nature exacte : CONSTRUCTION METALLIQUE  
 - Date de début : 07/12/2019

Autres activités  
 - Nature exacte :  
 - Date de début :

**E- CHIFFRE D'AFFAIRES**

Chiffre d'affaire prévisionnel :

**F- ACTIONNAIRES OU ASSOCIES ET REPARTITION DU CAPITAL SOCIAL**

Capital social : 5.000.000

Nom et prénom(s) ou raison sociale (3)	Adresse	Nationalité	Part dans le capital	
			Montant	%

**RESERVE A L'ADMINISTRATION**

RNI  RSI  IM  TEE  Employeur

**Obligations fiscales**

Patente   
 Impôt BIC/BA   
 Impôt BNC   
 TVA   
 TOB   
 Taxe sur les ventes de bois en grumes   
 ITS   
 AIRSI   
 TSE   
 Impôts fonciers

Autres (A préciser) : FDF Bilan

**Régimes particuliers**

Exonération totale :  
 Période : du / / au / /  
 Exonération partielle :  
 Période : du / / au / /

**Fondement de l'exonération**

Code des Investissements	
Code minier	
Code pétrolier	
Régime franc	
Autres (A préciser)	

1- <u>ADZOYE SAMPSON ABIDJAN GAHAKEN 500.000.000</u>	Nom, prénom(s), signature et cachet du Chef du Service d'Assiette
2-	
3-	
4-	
5-	
6-	
Autres	
TOTAL	100%

2 - Joindre à l'imposition des officiers ministériels des sociétés, des sociétés de personnes et des sociétés de capitaux :  
 1 - Le formulaire de déclaration de l'impôt sur les sociétés

**G- DIRIGEANT OU GERANT**

Nom et prénom(s) : ADZOYE SAMPSON AFELEKE Qualité :  
 BP : Tél : 0185352451 Email :

**H- AUTRES RENSEIGNEMENTS**

**a) Propriétaire du local professionnel (5)**

Nom et prénom(s) ou raison sociale :  
 N° de compte contribuable :  
 Adresse postale : Email :  
 Tél : / Fax :

5 - Produire contrat de bail

**b) Suivi comptable**

Cabinet comptable ou centre de gestion agréé :  
 N° de compte contribuable :  
 Adresse postale : Email :  
 Tél : / Fax :

**c) Régimes particuliers (6)**

Code des Investissements  Code pétrolier   
 Code minier  Régime franc   
 Autres (A préciser)

6 - Produire document justificatif (agrément, convention, etc.)

**I VISA ET SIGNATURE**

Déclaration certifiée sincère

A ABIDJAN, le 24 FEVRIER 2022

Nom du signataire : ADZOYE SAMPSON AFELEKE  
 Qualité du signataire : GERANT

Signature et cachet du contribuable





# M<sub>0</sub>

DECLARATION  DE CONSTITUTION DE PERSONNE MORALE  
ou  D'OUVERTURE D'UN ETABLISSEMENT SECONDAIRE  
ou  D'OUVERTURE d'une SUCCURSALE d'une personne morale ETRANGERE

CI-ABJ-2019-B-22979

### RENSEIGNEMENTS RELATIFS A LA PERSONNE MORALE

1 DENOMINATION : SUPER CHALLENGE CONSTRUCTION SERVICES  
NOM COMMERCIAL : ENSEIGNE : SIGLE : SCCS  
2 ADRESSE DU SIEGE : ABIDJAN PORT BOUET VRIDI CITE 05 BP 833 ABIDJAN 05  
3 ADRESSE DE L'ETABLISSEMENT CREE : ABIDJAN PORT BOUET VRIDI CITE 05 BP 833 ABIDJAN 05  
FORME JURIDIQUE : SARL Uni-personnelle N° RCCM DU SIEGE : CI-ABJ-2019-B-22979  
4 CAPITAL SOCIAL : 1000000 FCFA DONT NUMERAIRE : 1000000 DONT EN NATURE :  
5 DUREE : 99 ans

### RENSEIGNEMENTS RELATIFS A L'ACTIVITE ET AUX ETABLISSEMENTS

6 ACTIVITE ACTIVITE PRINCIPALE : (préciser) : CONSTRUCTION METALLIQUE,  
7 Date de début : 05/12/2019 Nbre de salariés prévus : 0  
8 PRINCIPAL ETABLISSEMENT OU SUCCURSALE  
9 Adresse : ABIDJAN PORT BOUET VRIDI CITE 05 BP 833 ABIDJAN 05  
10 Origine :  Création  Achat  Apport  Prise en location gérance Autre (préciser) .....  
11 Précédent exploitant : Nom : ..... Prénoms : .....  
12 Adresse : ..... N° RCCM  
13 .....  
14 ETABLISSEMENTS SECONDAIRES (autre que celui créé)  Non  Oui (préciser)  
Adresse :  
Activité :

### ASSOCIES TENUS INDEFINIMENT ET PERSONNELLEMENT (\*)

15 (\*) La totalité des renseignements relatifs à ces associés doit IMPERATIVEMENT figuré sur le formulaire complémentaire M0 Bis annexe  
RESUME DES INFORMATIONS

NOM ET PRENOMS	DATE ET LIEU NAISS.	ADRESSE

### RENSEIGNEMENTS RELATIFS AUX DIRIGEANTS (\*) (\*\*)

16 (\*) Concerne les Gérants, Administrateurs ou Associés ayant le pouvoir d'engager la personne morale  
(\*\*) Les renseignements ne pouvant figurer ci-dessous doivent IMPERATIVEMENT être reportés sur le formulaire complémentaire M0 Bis annexe

NOM ET PRENOMS	DATE ET LIEU NAISS.	ADRESSE	FONCTION
ADZOVI SAMPSON AFELIKE	19/07/1983 ACCRA	05 BP 833 ABIDJAN 05	GERANT

### COMMISSAIRES AUX COMPTES

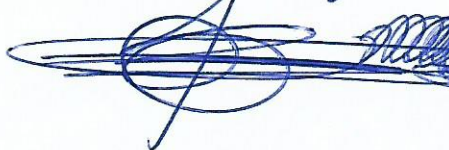
17

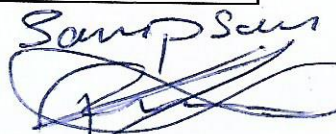
NOM ET PRENOMS	DATE LIEU NAISS.	ADRESSE	FONCTION

18 Le SOUSSIGNE (préciser si mandataire) .....  
demande à ce que la présente constitue demande DEMANDE D'IMMATRICULATION au RCCM

La conformité de la déclaration avec les pièces justificatives produites en application de l'Acte Uniforme sur le Droit commercial général a été vérifiée par le Greffier en Chef soussigné qui a procédé à l'inscription le 05/12/2019 sous le NUMERO CI-ABJ-2019-B-22979

Fait à ABIDJAN .....  
le 05 DECEMBRE 2019  
Signature

  
Maître BAÏ Demysère  
Attaché des Greffes et Parquets  
Tribunal de Commerce Abidjan

  
Sampson

**OBJET**

La société a pour objet en COTE D'IVOIRE :

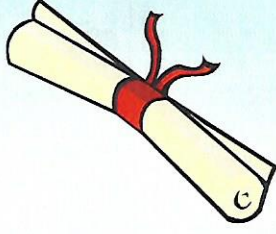
**D'exercer dans le domaine de la construction métallique**

**Et pour la réalisation de l'objet social :**

- l'acquisition, la location et la vente de tous biens meubles et immeubles.
- l'emprunt de toutes sommes auprès de tous établissements financiers avec possibilité de donner en garantie tout ou partie des biens sociaux.
- la prise en location gérance de tous fonds de commerce.
- la prise de participation dans toute société existante ou devant être créée
- et généralement, toutes opérations financières, commerciales, industrielles, mobilières et immobilière, se rapportant directement ou indirectement à l'objet social ou pouvant en faciliter l'extension ou le développement.







# **CERTIFICAT D'AGRÈMENT**

**CODE N° 44565**

**Mr ADZOVI SAMPSON AFELIKE**

Votre Entreprise : **SCCS**

**est OFFICIELLEMENT AGRÉÉE**

Pour les PRESTATIONS :

**TUYAUTERIE – CHAUDRONNERIE – SOUDURE**

Fait à Abidjan le 05/07/2021

**Le Directeur Général**





# ATTESTATION D'ADHESION



L'Association Manuel d'Amélioration de la Sécurité des Entreprises en Côte d'Ivoire dénommée « **MASE-CI** » atteste que la société

**SCCS** inscrite au Régistre de Commerce et du Crédit Mobilier sous le N°**CI-ABJ-2019-B-22979** et ayant pour Compte Contribuable le N°: **1984370 C**.

Spécialisée dans : **Construction métallique**.

Figure au rang de ses membres et s'est engagée dans la démarche MASE depuis **2020** sous le N° **A20/125**.

La présente attestation, renouvelable annuellement, est valable du **01 janvier 2020** au **31 Décembre 2020**.

En foi de quoi cette attestation lui est délivrée pour servir et valoir ce que de droit.

Fait à Abidjan le 15 Décembre 2020

le Président du Conseil d'Administration



**MASE-CI**

Adhérent MASE MED. GIPHISE

Membre associé Com. Port San Pédro

01 BP 1269 ABIDJAN/CI

no

Bruno SIROT





# ADZOYI AFELIKE SAMPSON

DIRECTEUR GENERAL | DIRECTEUR DE FABRICATION  
generalmanager@sccsindustrie.com

## EDUCATION

**GHANA**  
**EDUCATIONSERVIICES**  
**WELDING WELDING**  
**CRAFT PRACTICE**

## PROFESSIONAL REGISTRATION

Professional Welder/Fabricator

M. Sampson a faire sa formation de base et son apprentissage en tant que soudeur et fabricant au Ghana. La pratique du soudage a aidé M. Sampson à émerger et à apporter les connaissances et les compétences acquises dans son éducation pour aider à améliorer son Etablissement de service de qualité.

## EXPERIENCES

### TECHNICAL DIRECTOR CITM

#### IN COMPANY OF IVOIRIENNE DE TRAVAUX METALLIQUES INDUSTRIELS

M. Sampson a été directeur technique à CITM, en dirigeant un contrat d'entreprise plus important en construisant des réservoirs de silo pour CNR International, une société pétrolière et gazière de base à COTE DIVOIRE, où leur siège social était situé au CANADA. Ce projet a été Exécuté par M. Sampson.

### RMG Cote Divoire ATTESTATION DE BONNE EXECUTION

Les membres du conseil d'administration de RMG étaient dirigés par M. KONAN ANDRE, directeur de la société RMG basée à COTE DIVOIRE. A donné ce jour une attestation à M. Sampson pour avoir exécuté un contrat d'installation d'un incinérateur, ce que M. Sampson estimait dans son plan d'affaires pour exécuter le projet en tant que directeur technique dans la société CITM.

### SUPERVISEUR DE FABRICATION

#### À GLOBAL ENERGY VENTURE

Sarl du 15/10/2015 au 30/11/2011

M. Sampson a travaillé en tant que superviseur de la fabrication sur de nombreux projets offshore et onshore en fabriquant la passerelle pour SKD ALLIANCE et la fixation à bord de la mer pour SKD ALLIANCE ect pour GLOBAL ENERGY. Il a fait nouer et maintenir une relation de travail d'excellence avec les principaux intervenants et collègues pour fournir un service de qualité aux clients.

### SUPERVISEUR DE FABRICATION À SKD ALLIANCE PANAMA

Pour FOXTROT INTERNATIONAL Du 24/08/2015 au 13/09/2016

M. Sampson a donné une supervision appropriée sur le travail sur la plate-forme de forage proper par SAPURAKENCANA, by sea fastening / equipments support fabrication and installation raccord de tuyau ect. IL a promu l'équipe et l'engagement individuel envers les objectifs et les buts de développement.

## **SUPERVISEUR DE FABRICATION**

### **À DOLPHIN DRILLING**

**Le 22/10/2016**

M. Sampson a travaillé comme superviseur de fabrication tiers à bord de Bolette Dauphin. IL a effectué des travaux sur les réparations de fixation à la mer / modifications de la ligne d'eau de mer. Il a une attitude positive et une grande attention aux détails. Il est capable d'entreprendre un travail individuellement ou en équipe.

## **TUYAUTEUR**

à GLOBAL ENERGY VENTURE Sarl

Le 15/10/2013

En raison de son enthousiasme, et très motivé et axé sur les résultats  
Personne possédant des compétences de communication d'excellence et une capacité d'analyse. Cherchant l'opportunité de travailler comme un travailleur acharné, il a été promu en tant que superviseur de fabrication chez GLOBAL ENERGY VENTURES au Ghana et COTE D'IVOIRE.

## **FORMATION ET CERTIFICATION**

---

### **OPITO**

**Approuvé par INTERNATIONAL MINIMUM INDUSTRY SAFETY  
le 26/02/2015**

M. Sampson a suivi une formation de base en matière de sécurité sur la manière de Organisez une discussion sur la boîte à outils de sécurité sur le site.

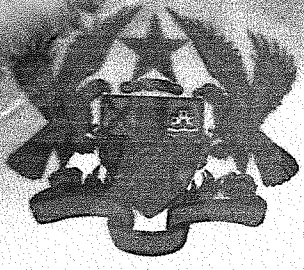
### **BASIC OFFSHORE SAFETY INDUCTION EMERGENCY TRAINING INCLUDING EBS-5700 approved by SMTC GLOBAL on 09/10/201 GEV GHANA**

M. Sampson a été surchargé de fabriquer une flèche de levage de grue avec son équipe pour la société pétrolière de base EXPRO au Ghana pour GLOBAL ENERGY VENTURES en tant que superviseur de fabrication

M. Sampson a une formation en secourisme des certificats supplémentaires à sa crédibilité, la formation de survie en mer. Ainsi que la lutte contre les incendies et l'auto-sauvetage qui sont au cœur de l'aspect de nos activités de sécurité.

## **SUPER CHALLENGE CONSTRUCTION SERVICES**

M. Sampson DIRECTEUR GÉNÉRAL du SCCS avec son directeur technique a conduit l'équipe à fabriquer une flèche de levage, que CNR INTERNATIONAL utilisera sur le réservoir de silo. IVOS, une société ivoirienne qui devait nettoyer et entretenir les réservoirs de silo pour CNR, a donné le contrat au SCCS pour être exécuté.



# GHANA EDUCATION SERVICE

## This Certificate

### WELDING CRAFT PRACTICE

is awarded to  
**SAMPSON AFELIKE ADJOYI**

WHO WAS SUCCESSFUL IN THE FOLLOWING THREE (3) COMPONENTS:

**Welding Technology**

**PASS**

**Related Studies**

**PASS**

**Practical Test**

**PASS**

**Awarded - MAY/JULY, 2003**

517025 3(41) 1011

Director General



## CERTIFICAT DE TRAVAIL

Nous soussignés, **Global Energy Ventures SARL**, demeurant à Vridi, Rue du Canal, Base Bolloré Oil & Gaz, 15 BP 100 Abidjan 15, affiliée à la CNPS sous le numéro **111993**, certifions avoir employé Monsieur **ADZOYI Sampson Afelike** en qualité de :

- **Tuyauteur**, à la catégorie **8** de la période allant du **15 Octobre 2013 au 14 Octobre 2014 inclus**.
- **Superviseur Fabrication**, à la catégorie **M1** de la période allant du **15 Octobre 2014 au 14 Octobre 2015 inclus**.
- **Superviseur Fabrication**, à la catégorie **M3** de la période allant du **15 Octobre 2015 au 30 Septembre 2017 inclus**.

Il a été immatriculé à la CNPS sous le numéro **183201636659**.

Il nous quitte ce jour libre de tout engagement.

En foi de quoi, nous lui délivrons le présent Certificat de Travail pour servir et valoir ce que de droit.

**Fait à Abidjan, le 29 Septembre 2017**



**Valérie KOUADIO**  
**Directeur des Ressources Humaines**

GLOBAL ENERGY VENTURES SARL



Date: 29/10/2016

Dolphin Drilling Limited,  
Howe Moss Drive,  
Kirkhill Industrial Estate,  
Dyce, Aberdeen, AB21 0GL,  
United Kingdom.  
Tel: + 44 (0)1224 411411  
Fax: + 44 (0)1224 723267  
[www.dolphindrilling.no](http://www.dolphindrilling.no)

**Bolette Dolphin**  
IMO Number 9625516

Dear Sir/Madam

This is to certify that **Mr. ADZOYI, SAMPSON A.** has worked on board the Bolette Dolphin as a **3<sup>rd</sup> Party Fabrication Supervisor** from **22/10/2016** to **29/10/2016** on contractual basis.

**Mr. ADZOYI, SAMPSON A** has a positive attitude and good attention to detail. He is capable of undertaking work either individually or within a team.

Yours faithfully  
For and on behalf of Dolphin Drilling

DONNIE CAMPBELL  
Master/OIM

Bolette Dolphin  
O.N. 397983  
G.T. 51437  
Propulsion 33000 KW  
Singapore



## ATTESTATION DE BONNE EXECUTION

Nous soussigné RMG CÔTE D'IVOIRE SA dont le siège est à Zone industrielle de Vridi, rue sylvestre, 01 BP 3715 Abidjan 01 ; représentée par son Directeur Général Adjoint, Monsieur KONAN André, atteste que **Mr ADZOYI Sampson Afelike**, Directeur Technique de la société CITM (Compagnie Ivoirienne de Travaux Métalliques & industriels) a mené à bien, dans les délais prévus les travaux de montage d'un incinérateur de dernière génération dans notre entreprise.

Ces travaux qui ont été réalisés en Côte d'Ivoire, en zone industrielle de Vridi du 20/05/2019 au 27/06/2019 et exécutés en conformité avec les clauses des cahiers des charges.

Le délai contractuel était de 45 jours.

En foi de quoi, nous délivrons la présente attestation pour lui servir et valoir ce que de droit.

Fait à Abidjan, le 10 juillet 2019

  
**RMG** Côte d'Ivoire S.A.  
01 BP 3715 ABIDJAN 01  
Tél. : +225 21 21 05 00 / 21 75 00 05  
Fax : +225 21 21 05 05 / 21 75 00 06

**André KONAN**

Directeur Général Adjoint



This award certifies that :

# SAMPSON AFFILEKE ADZOYI

## GEV-FABRICATION SUPERVISOR


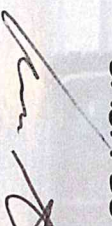
TO WHOM SO EVER IT MAY CONCERN

This is to certify that Mr. Sampson Affileke Adzoyi worked as "Fabrication Supervisor" from 24/08/2015 to 13/09/2016, on board the Semi-Tender Drilling Rig SKD ALLIANCE owned by "SAPURAKENCANA" working for FOXTROT NTERNATIONAL at Marlin Manta project drilling offshore in Côte D'Ivoire.

During the period, he performed his duties efficiently in safe and timely manner.

Offshore Installation Manager( OIM)

SASA LOVRENOKITE



Stamp: SAMPSON AFFILEKE  
Penanda  
O.N.P. 411222  
G.T. 11695 N.N. 1.3698

13<sup>th</sup> Sept 2016



# IMIST

International Minimum Industry Safety Training

## CERTIFICATE OF COMPLETION

This is to certify that

**Sampson Afelike Adzoyi**

has successfully completed the OPITO approved  
**International Minimum Industry Safety**  
Reassessment and Refresher Programme

Vantage No. / Date of Birth

19/07/1983

Date of completion

26 February 2015

Certificate ID number

1171531226021586737

Course ID Code

5312

Expiry date

26 February 2019

Signed

**PROMETRIC**

Course Invigilator

PROMETRIC Engineering and Inspection Services

OPITO IMIST delivered in  
partnership with Atlas



**Atlas**<sup>TM</sup>  
Knowledge to perform

[www.IMIST-online.com](http://www.IMIST-online.com)

# CERTIFICATE OF ACHIEVEMENT

AWARDED TO

**SAMSON AFELIKE ADZOYI**  
ID: 011258

FOR HAVING SUCCESSFULLY COMPLETED  
AN APPROVED COURSE

**BASIC OFFSHORE SAFETY INDUCTION EMERGENCY TRAINING INCLUDING EBS - 5700**  
(Incl. of Safety Induction, Sea Survival, HUET with EBS, Basic Fire Fighting & Self Rescue,  
Emergency First Aid)  
(OPITO APPROVED)

HELD ON

07/10/2013 - 09/10/2013

  
COURSE LEADER

  
COUNTRY MANAGER

CERTIFICATE NO.

964757000910130015

VALID UNTIL

08/10/2017

